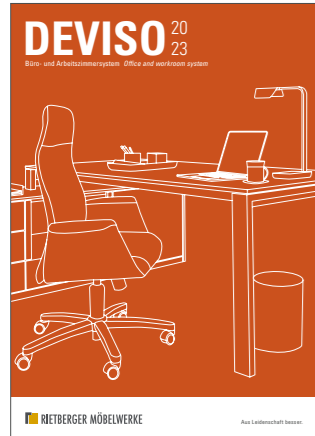


DEVISO 20 23

Büro- und Arbeitszimmersystem *Office and workroom system*





Legende *Legend*

Breite <i>Width</i>	
Höhe <i>Height</i>	
Tiefe <i>Depth</i>	
Lack matt <i>Lacquer matt</i>	
Lack hochglänzend <i>High-gloss lacquer</i>	
Holz <i>Wood</i>	

Stoff <i>Fabric</i>	
Leder <i>Leather</i>	
Griff <i>Handle</i>	
Klarglas <i>Clear glass</i>	
Satiniertes Glas <i>Frosted glass</i>	

Planungsbeispiele *Planning examples*

4–33



4–9



10–15



16–21



22–23



24–27 | 28–29



30–33

Exterior – stilgebende Elemente *Exterior – style elements*

Material, Oberfläche & Farbe *Materials, finish & colour*

22–36

Griffe *Handles*

23

Stoff- und Lederkollektionen *Upholstery collections*

36

Beispielartikel *Sample articles*

37

Interior – Komfort und Ausstattung *Interior – Comfort and features*

38–39







4-5

67052 Bürokombination mit Nische
Office combination with alcove
↔ 243,2 cm ↔ 260,0 cm ↔ 39,6 cm
S4 – Lack Atlantikblau Atlantic blue lacquer
NN – Nussbaum Nova Walnut nova
↵ Push to open Push to open

67053 Sideboard mit Kufen als Raumteiler
Side board with runners as room divider
↔ 228,2 cm ↔ 67,7 cm ↔ 51,7 cm
S3 – Lack Schiefergrau Slate grey lacquer
NN – Nussbaum Nova Walnut nova
Kufen Schwarz matt Runners black matt

93840 Einzelschreibtisch Single desk
↔ 180,0 cm ↔ 75,0 cm ↔ 80,0 cm
S3 – Lack Schiefergrau Slate grey lacquer
NN – Nussbaum Nova Walnut nova

75999 Rollcontainer Mobile container
↔ 45,0 cm ↔ 62,5 cm ↔ 59,8 cm
S3 – Lack Schiefergrau Slate grey lacquer
NN – Nussbaum Nova Walnut nova
↵ Push to open Push to open

2× 93806 Stuhl R5 mit Kreuzgestell Chair R5 with criss-cross base
↔ 56,0 cm ↔ 85,0 cm ↔ 56,5 cm
5L – Stoff Fabric Ocean Silver
Gestell Schwarz matt Frame base black matt

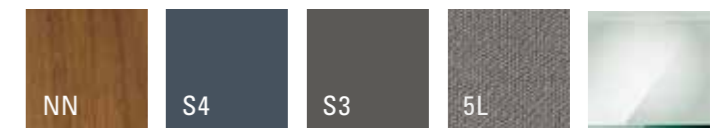
6-7

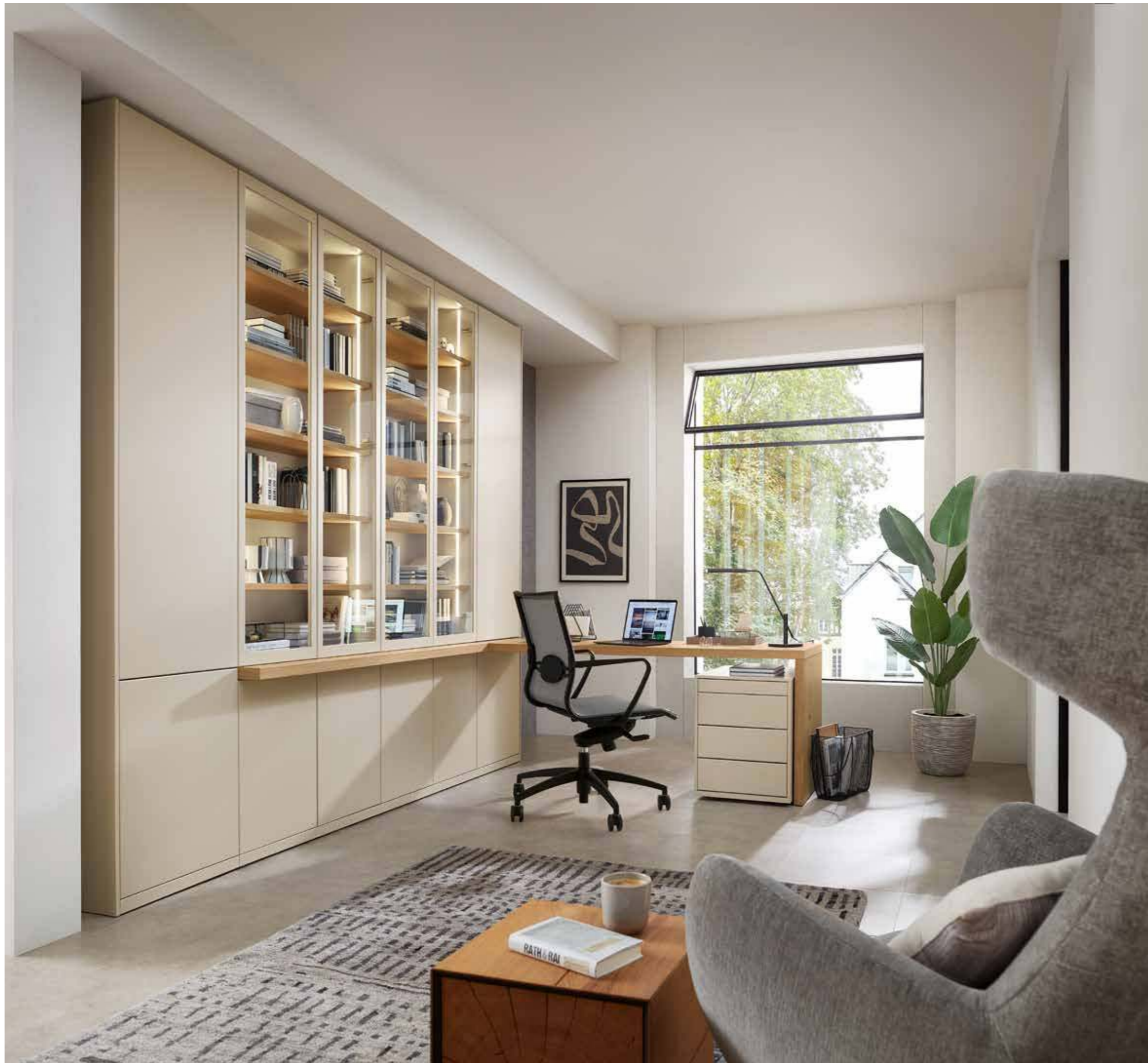
67053 Sideboard mit Kufen als Raumteiler
Side board with runners as room divider
↔ 228,2 cm ↔ 67,7 cm ↔ 51,7 cm
S3 – Lack Schiefergrau Slate grey lacquer
NN – Nussbaum Nova Walnut nova
Kufen Schwarz matt Runners black matt

93823 Konferenztisch CUBE Conference table CUBE
↔ 200,0 cm ↔ 75,0 cm ↔ 95,0 cm
S3 – Lack Schiefergrau Slate grey lacquer
NN – Nussbaum Nova Walnut nova

69726 Highboard mit Kufen High board with runners
↔ 243,2 cm ↔ 120,5 cm ↔ 39,6 cm
S4 – Lack Atlantikblau Atlantic blue lacquer
Kufen Schwarz matt Runners black matt
↵ Push to open Push to open

4× 93806 Stuhl R5 mit Kreuzgestell Chair R5 with criss-cross base
↔ 56,0 cm ↔ 85,0 cm ↔ 56,5 cm
5L – Stoff Fabric Ocean Silver
Gestell Schwarz matt Frame base black matt





10-11

92378 Bürokombination mit Schreibtisch

Office combination with desk

↔ 288,2 × 219,6 cm ↕ 258,0 cm ↙ 49,2 × 60,0 cm

R6 – Lack Seidengrau *Silk grey lacquer*

OA – Asteiche *Knotty oak*



Push to open *Push to open*



OA

R6





12-13

freie Regalkombination *Shelf combination*
 Planung \rightarrow 443,8 cm \rightarrow 267,7 cm \rightarrow 36,0 cm
 AN – Eiche Graphit *Oak graphite*



84416 Funktionstisch mit Rahmengestell
Functional table with metal frame base
 \rightarrow 153,2 cm \rightarrow 77,5 cm \rightarrow 60,0 cm
 S4 – Lack Atlantikblau *Atlantic blue lacquer*
 Gestell Schwarz matt *Metal frame base black matt*



94335 Stuhl R5 mit Metallgestell SPYDER
Chair R5 with metal frame base SPYDER
 \rightarrow 56,0 cm \rightarrow 85,0 cm \rightarrow 56,5 cm
 1E – Leder *Leather* Hermes Oceanblue
 Gestell Anthrazit *Metal frame base anthrazite*



14-15

84416 Funktionstisch mit Rahmengestell
Functional table with metal frame base
 \rightarrow 153,2 cm \rightarrow 77,5 cm \rightarrow 60,0 cm
 S4 – Lack Atlantikblau *Atlantic blue lacquer*
 Gestell Schwarz matt *Metal frame base black matt*



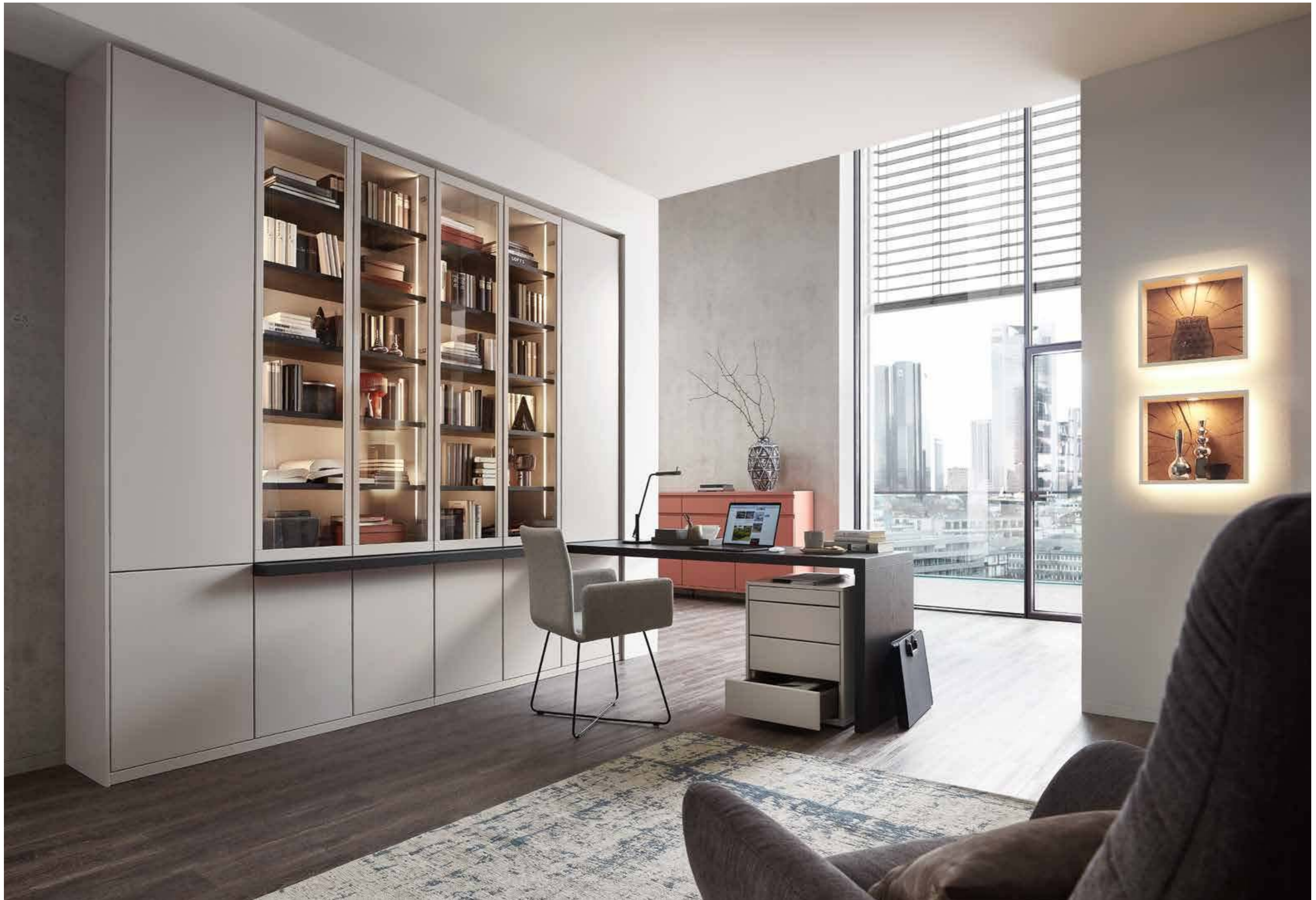
94335 Stuhl R5 mit Metallgestell SPYDER
Chair R5 with metal frame base SPYDER
 \rightarrow 56,0 cm \rightarrow 85,0 cm \rightarrow 56,5 cm
 1E – Leder *Leather* Hermes Oceanblue
 Gestell Anthrazit *Metal frame base anthrazite*



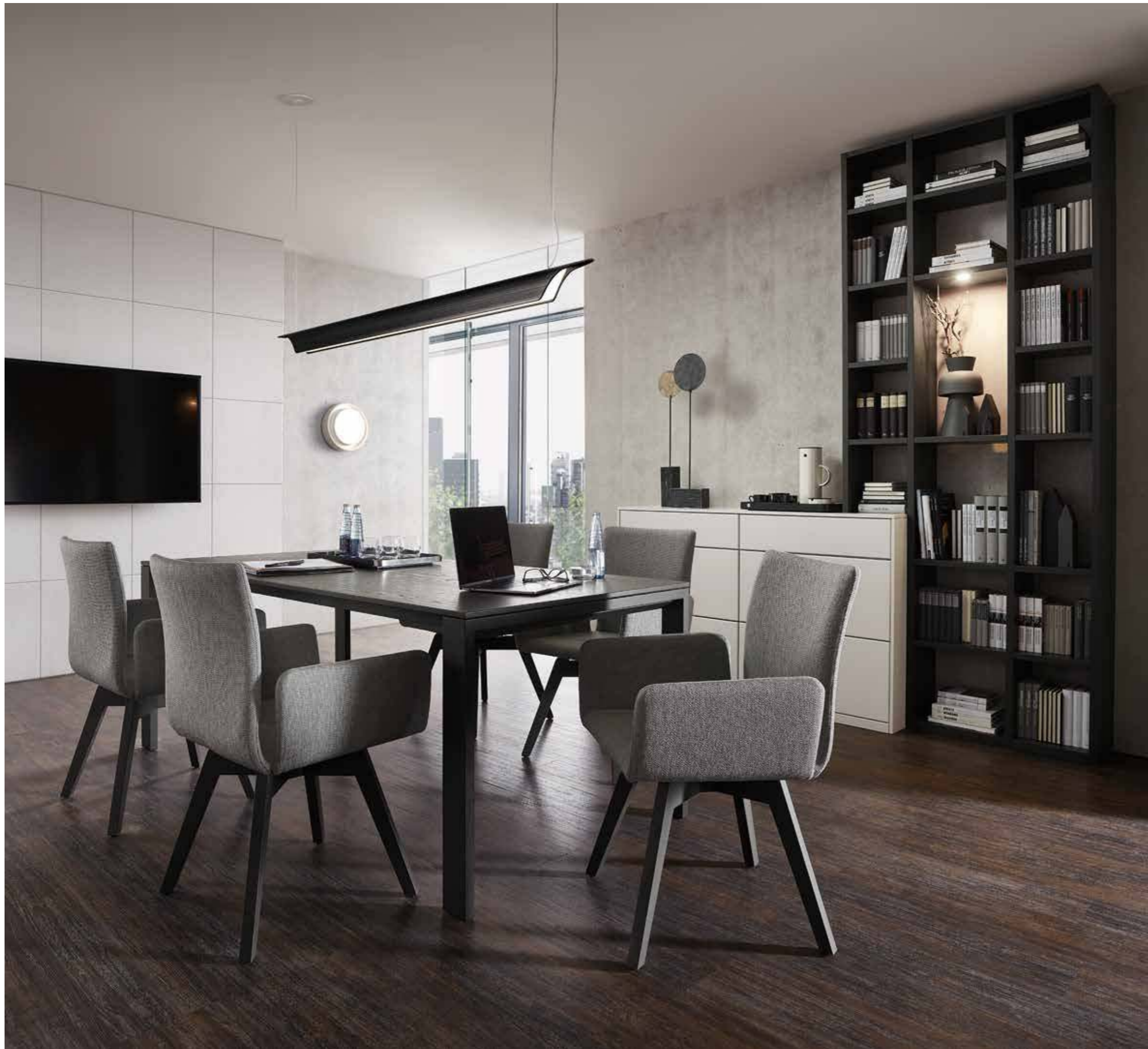
AN

S4





5J












16–17

- 69723 Bürokombination mit Systemschreibplatte
Office combination with system desk top
↔ 288,2 x 219,6 cm ↔ 260,0 cm ↔ 49,2 x 60,0 cm
R5 – Lack Brillantgrau *Diamond grey lacquer* 
AN – Eiche Graphit *Oak graphite* 
↘ Push to open *Push to open*
- 75999 Rollcontainer *Mobile container*
R5 – Lack Brillantgrau *Diamond grey lacquer* 
AN – Eiche Graphit *Oak graphite* 
↘ Push to open *Push to open*
- 93807 Stuhl R5 mit Kreuzgestell *Chair R5 with criss-cross base*
↔ 59,0 cm ↔ 88,0 cm ↔ 56,5 cm
5L – Stoff *Fabric* *Ocean Silver* 
- 42167 Sideboard mit Kufen *Side board with runners*
↔ 240,0 cm ↔ 105,6 cm ↔ 39,6 cm
R7 – Lack Rosewood *Rosewood lacquer* 

18–19

- 69735 Schreibtisch mit Sideboard als Raumteiler
Desk with sideboard as room divider
↔ 183,2 x 208,0 cm ↔ 75,0 cm ↔ 49,2/95,0 cm
R5 – Lack Brillantgrau *Diamond grey lacquer* 
AN – Eiche Graphit *Graphite oak* 
↘ Push to open *Push to open*
- 69733 Bürokombination mit Nische
Office combination with alcove
↔ 273,7 x 146,2 cm ↔ 260,0 cm ↔ 39,6 cm
R5 – Lack Brillantgrau *Diamond grey lacquer* 
AN – Eiche Graphit *Graphite oak* 
↘ Push to open *Push to open*
- 69726 Korpuselement mit Füßen *Carcass element with feet*
↔ 78,2 cm ↔ 138,1 cm ↔ 39,6 cm
P8 – Lack Ocean HG *Ocean lacquer HG* 
↘ Push to open *Push to open*

20–21

- 93823 Konferenztisch CUBE *Conference table CUBE*
↔ 200,0 cm ↔ 75,0 cm ↔ 95,0 cm
AN – Eiche Graphit *Graphite oak* 
- 5x 93801 Stuhl R5 mit Holzgestell *Chair R5 with wooden frame*
↔ 59,0 cm ↔ 87,0 cm ↔ 56,5 cm
AN – Eiche Graphit *Graphite oak* 
5L – Stoff *Fabric* *Ocean Silver* 
- 69736 Regalkombination *Shelf combination*
↔ 223,3 cm ↔ 260,0 cm ↔ 39,6 cm
R5 – Lack Brillantgrau *Diamond grey lacquer* 
AN – Eiche Graphit *Graphite oak* 
↘ Push to open *Push to open*





22-23

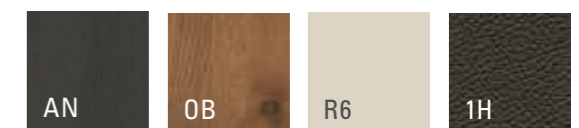
68092 Highboard *Highboard*
 ↕ 123,2 cm ↕ 120,5 cm ↕ 39,6 cm
 AN – Eiche Graphit *Graphite oak*
 R6 – Lack Seidengrau HG *Silk grey lacquer HG*
 R6 – Lack Seidengrau *Silk grey lacquer*
 ↗ Push to open *Push to open*



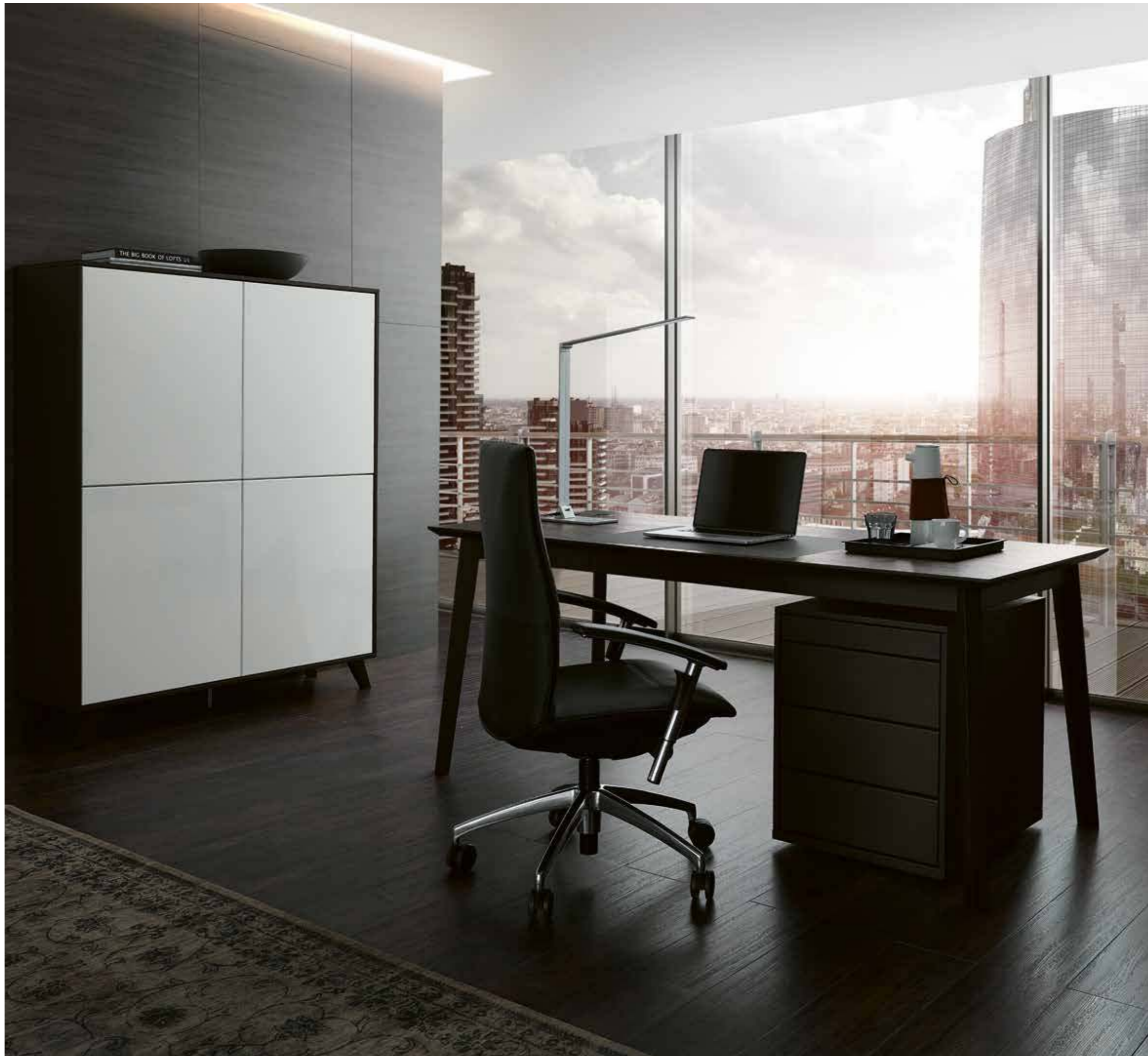
83319 Einzelschreibtisch *Single desk*
 ↕ 150,0 cm ↕ 75,0 cm ↕ 60,0 cm
 OB – Asteiche Bourbon *Knotty oak bourbon*



93808 Stuhl R5 mit Kreuzgestell *Chair R5 with criss-cross base*
 ↕ 59,0 cm ↕ 62,5 cm ↕ 59,8 cm
 1H – Leder *Leather Hermes Bruin*







24–25

- 2× 76536 Korpuselement *Carcass element*
 ↗ 78,2 cm ↘ 120,5 cm ↙ 39,6 cm
 AN – Eiche Graphit *Graphite oak*
 LY – Lack Grau HG *Grey lacquer HG*
 ↘ Push to open *Push to open*
- 68034 Bürokombination *Office combination*
 ↗ 303,2 cm ↘ 217,3 cm ↙ 49,2 cm
 AN – Eiche Graphit *Graphite oak*
 LY – Lack Grau HG *Grey lacquer HG*
 ↘ Push to open *Push to open*
- 76004 Einzelschreibtisch *Single desk*
 ↗ 200,0 cm ↘ 75,0 cm ↙ 80,0 cm
 AN – Eiche Graphit *Graphite oak*
 LY – Lack Grau *Grey lacquer*
- 75999 Rollcontainer *Mobile container*
 ↗ 45,0 cm ↘ 62,5 cm ↙ 59,8 cm
 AN – Eiche Graphit *Graphite oak*
 LY – Lack Grau *Grey lacquer*

26–27

- 68006 Highboard *Highboard*
 ↗ 123,2 cm ↘ 155,7 cm ↙ 39,6 cm
 AN – Eiche Graphit *Graphite oak*
 LW – Lack Weiß *White lacquer*
 ↘ Push to open *Push to open*
- 76003 Einzelschreibtisch *Single desk*
 ↗ 180,0 cm ↘ 75,0 cm ↙ 80,0 cm
 AN – Eiche Graphit *Graphite oak*
- 75999 Rollcontainer *Mobile container*
 ↗ 45,0 cm ↘ 62,5 cm ↙ 59,8 cm
 AN – Eiche Graphit *Graphite oak*
 ↘ Push to open *Push to open*





28-29

76003 Einzelschreibtisch *Single desk*
 ↔ 180,0 cm ↕ 75,0 cm ↗ 80,0 cm
 AN – Eiche Graphit *Graphite oak*



75999 Rollcontainer *Mobile container*
 ↔ 45,0 cm ↕ 62,5 cm ↗ 59,8 cm
 AN – Eiche Graphit *Graphite oak*
 P6 – Lack Taupe *Taupe lacquer*



92656 Stuhl R3 *Chair R3*
 ↔ 56,0 cm ↕ 82,5 cm ↗ 59,0 cm
 AN – Eiche Graphit *Graphite oak*



68055 Regalkombination *Shelf combination*
 ↔ 357,8 cm ↕ 250,9 cm ↗ 55,2 cm
 AN – Eiche Graphit *Graphite oak*
 P6 – Lack Taupe HG *Taupe lacquer HG*



76535 Korpuselement *Carcass element*
 ↔ 63,2 cm ↕ 120,5 cm ↗ 39,6 cm
 AN – Eiche Graphit *Graphite oak*
 P6 – Lack Taupe HG *Taupe lacquer HG*
 Push to open *Push to open*



AN

P6





30-31

- 76003 Einzelschreibtisch *Single desk*
 ↔ 180,0 cm ↕ 75,0 cm ↗ 80,0 cm
 AN – Eiche Graphit *Graphite oak*

- 92656 Stuhl R3 *Chair R3*
 ↔ 56,0 cm ↕ 82,5 cm ↗ 59,0 cm
 LG – Lack Graphit *Graphite lacquer*
 1W – Leder *Leather Hermes Whale*

- 75999 Rollcontainer *Mobile container*
 ↔ 45,0 cm ↕ 62,5 cm ↗ 59,8 cm
 AN – Eiche Graphit *Graphite oak*
 ↵ Push to open *Push to open*

- freie Regalkombination *Shelf combination*
 Planung ↔ 317,4 cm ↕ 250,9 cm ↗ 55,2 cm
 AN – Eiche Graphit *Graphite oak*
 P8 – Lack Ocean *Ocean lacquer*

32-33

- 68890 Sideboard mit TV-Lift *Sideboard with TV lift*
 ↔ 183,2 cm ↕ 76,5 cm ↗ 49,2 cm
 P8 – Lack Ocean *Ocean lacquer*
 ↵ Push to open *Push to open*

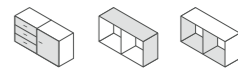




Front + Korpus Front + Carcass

- | | | | |
|--|---|---|---------------------------------------|
| LW Lack Weiß <i>white lacquer</i> | LC Lack Crema <i>crema lacquer</i> | R6 Lack Seidengrau <i>silk grey l.</i> | S1 Lack Macchiata <i>macchiata l.</i> |
| R4 Lack Cashmere <i>cashmere l.</i> | R3 Lack Olivgrau <i>olive grey l.</i> | R5 L. Brillantgrau <i>diamond grey l.</i> | LY Lack Grau <i>grey lacquer</i> |
| LH Lack Platingrau <i>platinum grey l.</i> | P6 Lack Taupe <i>taupe lacquer</i> | LT Lack Terra <i>terra lacquer</i> | R2 Lack Espresso <i>espresso l.</i> |
| LZ Lack Ziegelrot <i>brick lacquer</i> | DR Lack Dark Red <i>dark red l.</i> | R8 Lack Oxidrot <i>oxide red l.</i> | R7 Lack Rosewood <i>rosewood l.</i> |
| S2 Lack Marill <i>marill lacquer</i> | S5 L. Piniengrün <i>pine green l.</i> | P9 Lack Agave <i>agave lacquer</i> | P8 Lack Ocean <i>ocean lacquer</i> |
| S4 L. Atlantikblau <i>atlantic blue l.</i> | S3 L. Schiefergrau <i>slate grey l.</i> | LG Lack Graphit <i>graphite lacquer</i> | LS Lack Schwarz <i>black lacquer</i> |

Alle Lacke auch in Hochglanz erhältlich
All finishes are also available in high-gloss type



Front + Korpus furniert Front + Carcass veneered

- | | | | |
|---------------------------------------|---|--------------------------------------|-------------------------------------|
| BC Kristallbuche <i>Beech crystal</i> | ES Eiche Sand <i>Sand oak</i> | OA Asteiche <i>Knotty oak</i> | BK Kernbuche <i>Beech heartwood</i> |
| NN Nussbaum Nova <i>Walnut nova</i> | OB Asteiche Bourbon <i>Knotty oak bourbon</i> | AN Eiche Graphit <i>Graphite oak</i> | |

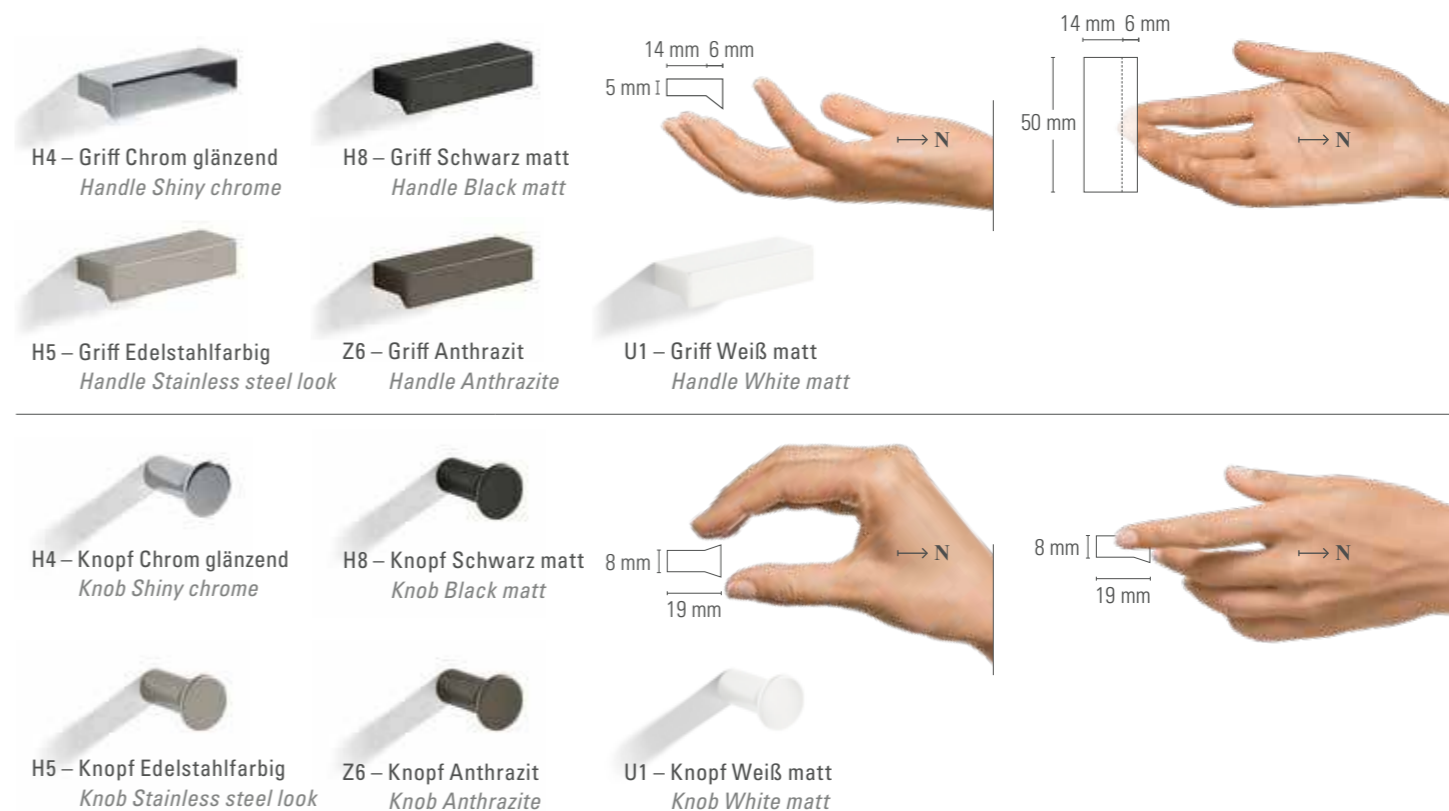


Akzentausführung: Feinschliff Accent finishes: Fine sanded

- | | |
|---|---|
| Q2 Feinschliff Bianco <i>Fine sanded Bianco</i> | Q2 Feinschliff Grigio <i>Fine sanded Grigio</i> |
|---|---|

Innenausführung: Dekor Interior finish: Décor

Griffe Handles



H4 – Griff Chrom glänzend
Handle Shiny chrome

H8 – Griff Schwarz matt
Handle Black matt

H5 – Griff Edelstahlfarbig
Handle Stainless steel look

Z6 – Griff Anthrazit
Handle Anthrazite

U1 – Griff Weiß matt
Handle White matt

H4 – Knopf Chrom glänzend
Knob Shiny chrome

H8 – Knopf Schwarz matt
Knob Black matt

H5 – Knopf Edelstahlfarbig
Knob Stainless steel look

Z6 – Knopf Anthrazit
Knob Anthrazite

U1 – Knopf Weiß matt
Knob White matt

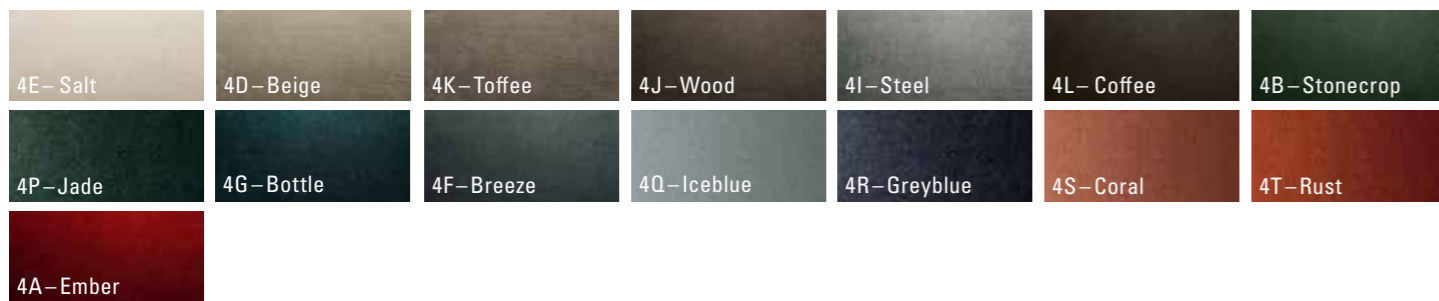
Leder HERMES Leather HERMES



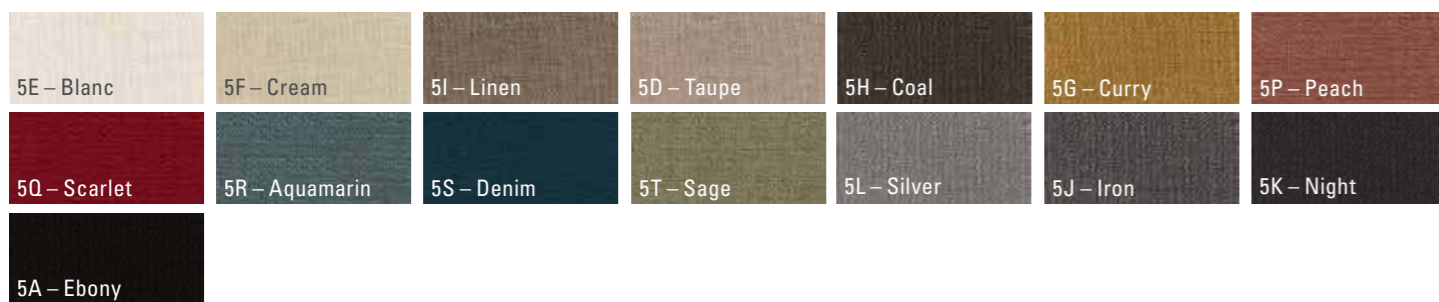
Vegane Lederalternative PURE Vegan leather alternative PURE



Velours CLOUD Velours CLOUD



Flachgewebe OCEAN Flat woven fabric OCEAN



Flachgewebe WILLOW Flat woven fabric WILLOW



Beispielartikel Sample articles

Schreibtische** desks

B H T W H D	200 75 80	140 75 80	180 75 80/95	170 75 80	180 75 80	erhältlich zum Anbau rechts oder links	220 77 95
Breite width	140-180	80-200 (20cm-Schritte)	180-220		160-200	für Schreibtische mit	
Tiefe depth		60-95				Plattentiefe 80 und 95 cm	für bis zu 8 Personen

Ansatz- und Verkettungsplatten Side and interlocking plates

Besprechungstisch Meeting table

1,5R Elemente* elements*

2R Elemente* elements*

2,5R Elemente* elements*

3R Elemente elements*

B H T W H D	60 59 40	105 59 40	60 59 49	45 77 40	75 77 40	105 77 49	45 94 40	75 94 40	60 94 49	37,5 112 40	45 112 40	37,5 112 40	45 112 40
Breite width	75-90	120-150	75	60-90	90	120-135	60-90	90	75	45-60	60	45-75	60-75

3R Elemente* elements*

4R Elemente* elements*

B H T W H D	45 112 40	45 112 40	45 112 40	45 112 40	75 112 40	45 147 40	45 147 40	45 147 40	45 147 40	45 147 40	45 147 40	75 147 40	75 147 40
Breite width	60-90	60-90	60-90	60-90	90	60-75	60-75	60-75	60-75	60-75	60-75	90	90

5R Elemente elements

B H T W H D	37,5 183 40	45 183 40	45 183 40	45 183 40	45 183 40	45 183 40	45 183 40	45 183 40	45 183 40	45 183 40	75 183 40	75 183 40
Breite width	45-60	60	60	60	60	60-75	60	60	60	60-75	90	90

6R Elemente elements

6R Elemente+Inneneinteilungen elements+interior layout

4-5R Zwischenbauelemente intermediate elements

B H T W H D	37,5 218 40	45 218 40	45 218 40	45 218 40	45 218 40	75 218 40	75 218 40	75 218 40	90 218 40	45 144 36	75 144 36
Breite width	45-60	60	60	60	60-75	90	90	90	90	60	90

4R-7R Schieberegalе sliding shelves

Wangen side plates

1,5R Hängeelem.* hanging elements

2R Hängeelemente hanging elements

Schreibplatte writing plate

Wandborde wall boards

Korpusfüße carcass feet

B H T W H D	63 148 19	63 183 19	63 218 19	63 254 19	2,9 max.427,7 26	37,5 56 40	45 56 40	37,5 74 36	75 74 36	75 74 36	120 52 49	120 8 20	90 117 30 40
Breite width	78	78	78	78	T D 36	45-60	60-90	45-60	90	90	75-180	B W 60-270	45-270

* Auch in Komforttiefe 49cm erhältlich. ** Alle Tische als Rechts- oder Linksausführung erhältlich. *** Auch als Verkettungstisch erhältlich. Alle Angaben in cm. Für einen vollständigen Überblick über alle lieferbaren Typen wenden Sie sich bitte an den Fachhandel. Abweichung im Design, in technischer Ausführung und Druckfehler vorbehalten; Grundlage aller Lieferungen ist unsere Preis-/Typenliste. ** Also available in comfort depth of 49cm. ** All tables are available as right or left side version. *** Also available as interlocking table. All specifications in cm. For a complete overview of all available types please contact an authorised dealer. Subject to changes in design, technical execution and printing errors. All deliveries based on our price/type list.



Der elektrisch höhenverstellbare Schreibtisch bietet viele Ergonomievorteile für das Arbeiten im Stehen und Sitzen.
The desk with electric height adjustment offers plenty of ergonomic benefits for sit-stand work.



Der Einzelschreibtisch ist in vier Größen verfügbar und bietet mit Organisationsschubkästen, Linoleum-Einlage, Kabelwanne und Kabeldurchlass aus Metall viel mögliches Zubehör.
The single desk is available in four sizes and offers an array of potential accessories with partitioned drawers, a linoleum insert, a cable tray and a metal cable outlet.



Der Clou ist hier der aufgesetzte Schreibtisch in Cockpitform auf dem Raumteiler-Sideboard.
The show-stopper in this arrangement is the top-fitted desk top in cockpit shape on the partitioning side board.



Der Klassiker über Eck. A real classic corner solution.



Der filigrane Einzelarbeitsplatz mit integrierter Schreibunterlage.
The delicate single work space with integrated writing surface.



Die Linoleum-Schreibunterlage ist in die Platte eingearbeitet. The linoleum writing surface is incorporated into the plate.



Wir lieben Technik – wenn sie sich dezent zurückhält. We love technology – if it stays subtly in the background.



Für die Schubkasteneinteilungen stehen viele Optionen offen. There are many options for the drawer division.

Neben der Hängeregistratur findet sich noch Platz für Ablageflächen neben den Mappen. Next to the hanging filing system, there is space for storage surfaces next to the files.



Alle Leuchten enthalten LED-Lampen, die innerhalb der Energieklasse E bis F liegen. Die LED-Lampen können nicht ausgetauscht werden. Each lamp is equipped with energy class E to F LEDs. The LEDs cannot be replaced.



rmw-wohnmobel.de

RMW Wohnmöbel GmbH & Co. KG
Karl-Schiller-Straße 5 | 33397 Rietberg
GERMANY

