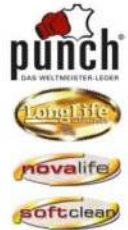


Mia Flexline XC



01.07.2022 - bis auf Widerruf

Mia Flexline XC
Selection Flexline



- Gestell:** Stahlrohrrahmen
Unterfederung Sitz: Stahlwellen - Federn
Sitzkomfort: Polyätherschaum
Polsterung Rücken und Armteil: Polyätherschaum
3 Fußvarianten:



DT 1 Drehteller
Metall Edelstahl



DT 2 Drehteller
Holz



DT 4 Drehteller
Stern
Farben:
chrom
schwarz matt

- DT 1 Drehteller Metall Edelstahl**
DT 2 Drehteller Holz
DT 4 Drehteller Stern: chrom, schwarz matt
Lieferbare Beiztonfarben: buche erle, nussbaum hell, wenge
Lieferbare Beiztonfarben gegen Aufpreis: Kernbuche, Eiche geölt, Eiche bianco



Kontrastnaht: nur auf Kundenwunsch !
 Kontrastnaht 1 : beige
 Kontrastnaht 2 : braun
 Kontrastnaht nur in Farbe beige oder braun bei allen Stoffen und Leder möglich.
Bitte immer angeben ansonsten wird Ton in Ton geliefert !

Faltenbildung gehört zur legeren Verarbeitung.

Ergonomie: Für jede Körpergröße der passende Sessel.
 Neun Ergonomiegrößen preisgleich lieferbar.

3 Sitzhöhen: 47 / 49 / 51 cm
3 Sitztiefen: 46/54 - 49/57 - 51/59 cm

		Ergonomiematrix:		
		Sitztiefe		
		46 cm	49 cm	51 cm geschlossener Rücken
		54 cm	57 cm	59 cm hochgestellter Rücken
Sitzhöhe	47 cm	S1	S2	S3
	49 cm	M1	M2	M3
	51 cm	L1	L2	L3

Standardmäßig ist der TV-Sessel mit Funktion manuell mit Gasdruck lieferbar, alle anderen Funktionen gegen Aufpreis möglich.

Die Piktogramme im Preisblatt sind schematisch und können von der Wirklichkeit abweichen. Setzen Sie sich bitte bei Unklarheiten mit Ihrem Innen- oder Außendienst in Verbindung.

Die genannten Maße sind ca. und in cm. Verarbeitungsbedingte Abweichungen, die dem technischen Fortschritt dienen, behalten wir uns vor.
 WEEE-Reg.-Nr. DE 49167192

Funktionsbeschreibung:

Grundversion:

Funktion manuell mit Gasdruck: Manuelle Verstellung der Fußstütze. Verstellung der Rückenlehne durch innenliegenden Bedienhebel. Durch leichten Körperdruck stufenlos verstellbar bis zur Liegeposition.
Der Rücken lässt sich manuell nach oben verstellen.
Bei offenem Rücken ergeben sich – je nach Ergonomie – die Sitztiefen 54, 57 bzw. 59 cm.
Bei geschlossenem Rücken verringert sich die Sitztiefe um 8 cm.

Komfortfunktionen und Zusatzausstattungen gegen Aufpreis:

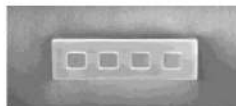
Funktion mitlaufendes Armteil: Optional besteht die Möglichkeit den Sessel mit der Funktion mitlaufendes Armteil auszustatten. Nur in Verbindung mit motorischen Funktionen. Funktionsbeschreibung siehe Seite 3.

Funktion 2-motorisch: Getrennte Verstellung der Fußstütze und Rückenlehne bis zur Liegeposition durch 2 E-Motoren.
Auch mit Akku lieferbar.

Funktion 2-motorisch mit Aufstehhilfe: Getrennte Verstellung der Fußstütze und Rückenlehne bis zur Liegeposition durch 2 E-Motoren. Zusätzlich ausgestattet mit Aufstehhilfe.
Auch mit Akku lieferbar.

Berührungs-Sensoren für Aufstehhilfe: gegen Aufpreis kann die Aufstehhilfe auch optional über Berührungs-Sensoren, welche im vorderen Griffbereich des Armteils angebracht sind, bedient werden.
Nur in Verbindung mit Handschalter Nr. 24 lieferbar.

Motorische Bedienung: zur Auswahl: **Bedienfeld aussenliegend Nummer 25 (standardmäßig)** **Handschalter Nummer 24 (alternativ)**



Standardmäßig wird der Sessel mit aussenliegendem Bedienfeld ausgestattet.
Optional kann die motorische Bedienung auch mit Handschalter preisgleich bestellt werden.

Mia Flexline XC

Selection Flexline

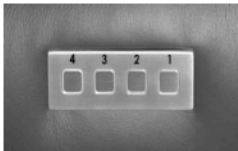
Funktionsbeschreibung/ -darstellung:

Funktion: mitlaufendes Armteil in Kombination mit motorischen Funktion

Beim Herausfahren der Fußstütze senken sich gleichzeitig die Armteile in eine bequeme Komfortposition ab.



Tastenbeschreibung bei Bedienfeld aussenliegend für motorische Funktionen:



Funktion 2-motorisch und 2-motorisch mit Akku:

Taste 1: Ausfahren der Fußstütze zur TV-Position

Taste 2: Schliessen der Fußstütze

Taste 3: Öffnen des Rückens zur Liegeposition

Taste 4: Schliessen des Rückens

Funktion 2-motorisch mit Aufstehhilfe:




wie oben beschrieben aber zusätzlich:

Taste 2: Nach dem Schliessen der Fußstütze wird automatisch die Funktion Aufstehhilfe ausgelöst.

Taste 1: Absenken der Aufstehhilfe zur Sitzposition.

Mia Flexline XC

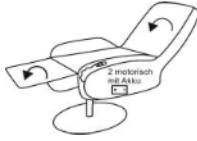

Selection Flexline

	1	2	3
			
Typen:	Drehessel manuell mit Gasdruck	Drehessel mit Funktion 2-motorisch	Drehessel mit Funktion 2-motorisch mit Aufstehhilfe
Typ-Nr.:	1222	1222_2M	1222_2M.ASH
B/H/T in cm (H in Abhängigkeit Sitzhöhe Ergonomie S1 - L3)	71 x 90/117 - 94/121 x 83	71 x 90/117 - 94/121 x 83	71 x 90/117 - 94/121 x 83
Sitztiefe in cm (geschlossener Rücken/hochgestellter Rücken)	46/54 - 49/57 - 51/59		
Sitzhöhe in cm	47 / 49 / 51		
Sitzbreite in cm	48		
Liegelänge in cm (hochgestellter Rücken) - bei Sitztiefe 54 cm	178		
Liegelänge in cm (hochgestellter Rücken) - bei Sitztiefe 57 cm	181		
Liegelänge in cm (hochgestellter Rücken) - bei Sitztiefe 59 cm	183		
Stoffgruppe B (PG 01)			
Stoffgruppe B1 (PG 02)			
Stoffgruppe B2 (PG 03)			
Stoffgruppe C (PG 04)			
Stoffgruppe D (PG 05)			
Stoffgruppe E (PG 06)			
Stoffgruppe F (PG 07)			
Stoffgruppe I (PG 12)			
Leder Punch			
Leder LL Duca			
Leder Rancho			
Leder 93, LL Nubia, LL Dolcia, LL Evita			
Leder LL Eleganzia, Leder Reno			
Komfortfunktionen und Zusatzausstattungen gegen Aufpreis:			
Mittlaufendes Armteil*, Typ 0178 (FUNK0208)			
Bedienung Aufstehhilfe mit Berührungs-Sensor**, Typ 0137 (FUNK0003)			
Drehteller Kernbuche/Eiche geölt/Eiche bianco, Typ 0204 (FAR0059 / FAR0060 / FAR 0070)			

*Bei Bestellungen durch IDM-Datei die Kombination FUNK0208/Typ0178 und FUNK0003/Typ 0137 durch FUNK0310 wählbar.

**Nur in Verbindung mit Handschalter Nr. 24 lieferbar.

Mia Flexline XC
Selection Flexline

	4	5
		
Typen:	Drehsessel mit Funktion 2-motorisch mit Akku	Drehsessel mit Funktion 2-motorisch mit Aufstehhilfe und Akku
Typ-Nr.:	1222_2M.AKKU	1222_2M.ASH.AKKU
B/H/T in cm (H in Abhängigkeit Sitzhöhe Ergonomie S1 - L3)	71 x 90/117 - 94/121 x 83	71 x 90/117 - 94/121 x 83
Sitztiefe in cm (geschlossener Rücken/hochgestellter Rücken)	46/54 - 49/57 - 51/59	
Sitzhöhe in cm	47 / 49 / 51	
Sitzbreite in cm	48	
Liegelänge in cm (hochgestellter Rücken) - bei Sitztiefe 54 cm	178	
Liegelänge in cm (hochgestellter Rücken) - bei Sitztiefe 57 cm	181	
Liegelänge in cm (hochgestellter Rücken) - bei Sitztiefe 59 cm	183	
Stoffgruppe B (PG 01)		
Stoffgruppe B1 (PG 02)		
Stoffgruppe B2 (PG 03)		
Stoffgruppe C (PG 04)		
Stoffgruppe D (PG 05)	---	----
Stoffgruppe E (PG 06)	---	----
Stoffgruppe F (PG 07)	---	----
Stoffgruppe I (PG 12)	----	-----
Leder Punch		
Leder LL Duca		
Leder Rancho		
Leder 93, LL Nubia, LL Dolcia, LL Evita		
Leder LL Eleganzia, Leder Reno		

Komfortfunktionen und Zusatzausstattungen gegen Aufpreis:

Mitlaufendes Armteil*, Typ 0178 (FUNK0208)		
Bedienung Aufstehhilfe mit Berührungs-Sensor**, Typ 0137 (FUNK0003)	_____	
Drehteller Kernbuche/Eiche geölt/Eiche bianco, Typ 0204 (FAR0059 / FAR0060 / FAR 0070)		

*Bei Bestellungen durch IDM-Datel die Kombination FUNK0208/Typ0178 und FUNK0003/Typ 0137 durch FUNK0310 wählbar.

**Nur In Verbindung mit Handschalter Nr. 24 lieferbar.

I Motion Baustein Modern

Hierbei handelt es sich um Beispielfotos. Die Modelloptik (z.Bsp. Armteil oder Rücken) kann je nach Modell anders aussehen.

TV Funktion motorisch



Klappbare Armlehne(n)

Typennr.: 0024



Bettkasten (Schublade)



Senkrücken Kombiecke



Querschläfer



Relaxfunktion motorisch bei Longchair



Komfortkopfstütze mit Liegekissen inklusive Rasterverstellung Typennr.: 0548



Hocker quadratisch Typennr.: 6020



Kombinationsbeispiele:



1(89) - Kombiecke XL_STV_QRS